

ЗАЯВКА № 2229



ПРЕЗЕНТАЦИЯ

«ЗЕРКАЛА ТАТАРСТАНА»

Две стороны зеркала: целительные силы экотерапии для отдыха и восстановления от активной городской жизни

ТРК ВЫСОКОГОРСКИЙ, ВЫСОКОГОРСКИЙ РАЙОН, РЕСПУБЛИКА ТАТАРСТАН
2020

КОМАНДА ПРОЕКТА



ЛИДЕР КОНСОРЦИУМА

**ГОЛЬДБЕРГ ЕКАТЕРИНА
ИГОРЕВНА**

эксперт по социокультурному
программированию, партнер бюро
Orchestra



Представитель
региональной власти

**МИННИХАНОВ РУСТАМ
НУРГАЛИЕВИЧ**

Президент Республики Татарстан



**ФИШМАН-
БЕКМАМБЕТОВА
НАТАЛИЯ ЛЬВОВНА**

Помощник Президента РТ



Представитель
муниципальной власти

**КАЛИМУЛЛИН РУСТАМ
ГАЛИУЛЛОВИЧ**

Глава Высокогорского
муниципального района



Представитель ООПТ

БАТКОВ ФЁДОР СЕРГЕЕВИЧ

Председатель Государственного
комитета РТ по биологическим
ресурсам



Главный архитектор проекта

МОРО ЭДУАРД

архитектор, эксперт по дизайну
городской среды, партнер Orchestra



Эксперт в области охраны
природы и экологии

**ШАДРИКОВ АЛЕКСАНДР
ВАЛЕРЬЕВИЧ**

Министр экологии и природных
ресурсов Республики Татарстан



Эксперт в области развития
туризма

**ИВАНОВ СЕРГЕЙ
ЕВГЕНЬЕВИЧ**

Председатель
Государственного комитета РТ
по туризму



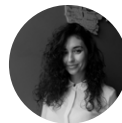
Шагиахметов М.Р.
Министр экономики
РТ



Николаев А.С.
Директор Департамента
развития и поддержки
предпринимательства
Торгово-промышленной
палаты РТ



Луканина А.М.
Президент Ассоциации
Брендинговых Компаний
России



Саргина О.Н.
Гостиничный девелопер
FANTALIS GROUP, куратор
проектов экологического
туризма



Желтухина Е.А.
градостроитель,
менеджер проектов
Orchestra



Давлетшина А.Ф.
независимый консультант
в сфере социокультурной
политики



Климанова О.А.
Географический факультет
МГУ М.В.Ломоносова,
кафедра физической
географии мира и
геоэкологии, доцент



Камалов Р.И.
Директор АНО «Волжско-
Камский экологический
центр», утвержденной при
КФУ



Мингазова Н.М.
КФУ, зав. кафедрой
Природообустройства и
водопользования Института
управления, экономики и
финансов КФУ



Шумилин С.В.
ООО «ТОЧКА ЦЕНТР»
Генеральный директор,
Директор департамента
специальных программ



Мохов Г.А.
Генеральный директор
ООО «Юридическое
агентство «Персона
Грата»



Хуснутдинова С.Р.
К.г.н., доцент кафедры теории
и методики географического
экологического образования
КФУ, доцент кафедры
градостроительства
(совместитель)



Абдуллина А.Р.
Партнер инвестиционно-
консалтинговой компании
«Бизнес-проект 24», Аспирант
Центра перспективных
экономических исследований
при Академии Наук РТ



Глобов К.С.
Заместитель декана по научной
работе факультета сервиса,
туризма и технологии продуктов
общественного питания,
старший преподаватель кафедры
гостиничного и туристического
бизнеса КИУ им. В.Г. Тимирязова



Юшутина А.А.
Ассоциация отелей г.Казани
и РТ, исполнительный
директор



Баширова Ю.В.
Руководитель Ассамблея
туристских волонтеров;
АНО «Ассамблея туристских
волонтеров Республики
Татарстан»

56 **ЛОКАЛЬНЫХ ЭКСПЕРТОВ** ПРИНЯЛИ УЧАСТИЕ В РАЗРАБОТКЕ
ПРОЕКТА

18 **ПАРТНЕРОВ** ПОДТВЕРДИЛИ УЧАСТИЕ И ГОТОВЫ СТАТЬ ИНВЕСТОРАМИ
И ОПЕРАТОРАМИ НОВЫХ ФУНКЦИЙ

ЗАПОВЕДНАЯ ПРИРОДА, ДОСТУПНАЯ ДЛЯ ЖИТЕЛЕЙ АГЛОМЕРАЦИИ



«Голубые озёра — самая интересная и красивая часть экосистемы Казанки. Ее необходимо включить в Стратегию развития прибрежных территорий реки Казанки, и на уровне Правительства отработать механизмы для ее сохранения».

Минниханов Рустам Нургалиевич
Президент Республики Татарстан

1,5 миллиона человек

проживает в радиусе 30-ти минутной автомобильной доступности от территории кластера

13 административных образований

объединяет территория кластера «Зеркала

30 минут

займет поездка от исторического центра Казани до территории туристско-рекреационного кластера

4800 га

площадь территории кластера. Три ООПТ регионального значения входят в границы кластера

12 парков

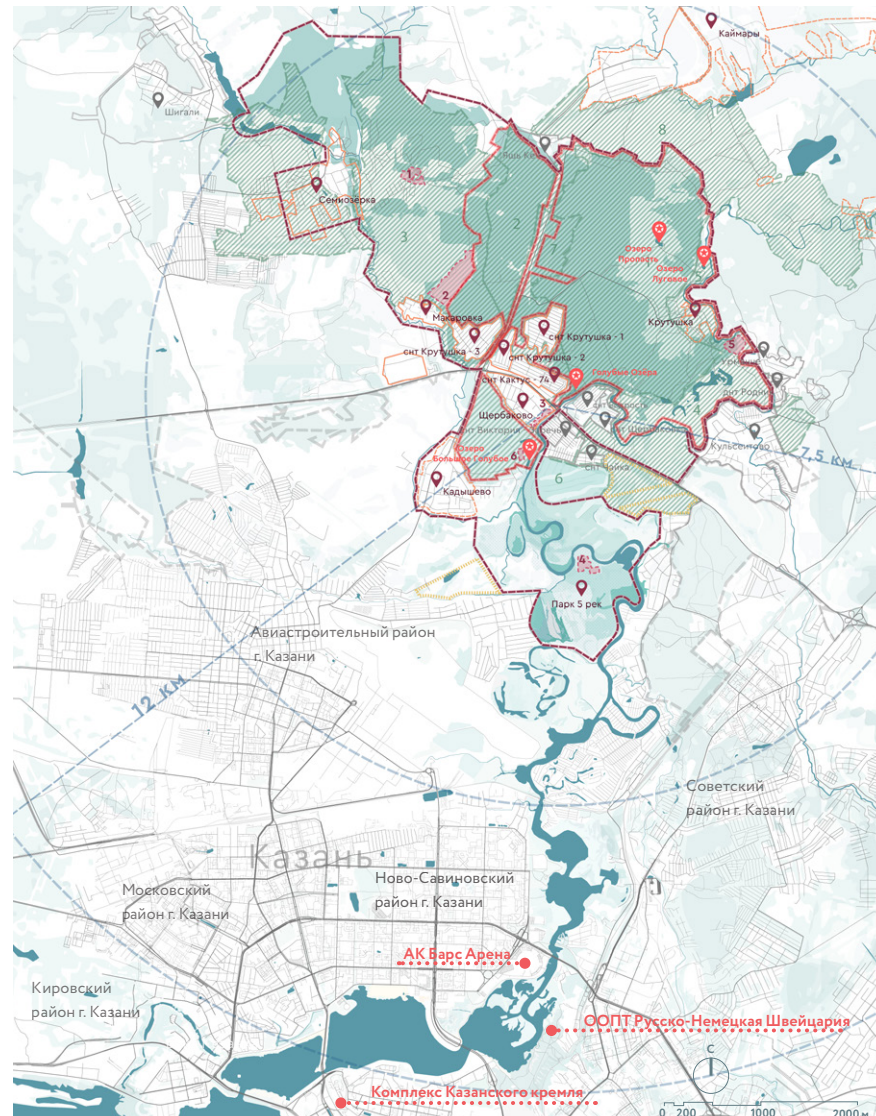
появятся на прибрежных территориях реки в рамках Стратегии развития Казанки

↘ **40 %**

снижение респираторных заболеваний

↘ **13,4 %**

снижение уровня ежегодной общегородской смертности



КЛЮЧЕВЫЕ ПОТЕНЦИАЛЫ



ГОСУДАРСТВЕННЫЙ ПРИРОДНЫЙ ЗАКАЗНИК РЕГИОНАЛЬНОГО ЗНАЧЕНИЯ КОМПЛЕКСНОГО ПРОФИЛЯ «ГОЛУБЫЕ ОЗЕРА»



ПАМЯТНИК ПРИРОДЫ РЕГИОНАЛЬНОГО ЗНАЧЕНИЯ «РЕКА КАЗАНКА»



СЕМИОЗЁРСКИЙ МОНАСТЫРЬ



САНАТОРИЙ «КРУТУШКА»



ЭТНОФЕСТИВАЛЬ В ПОСЕЛЕНИИ КРУТУШКА



ДЕТСКИЙ ОЗДОРОВИТЕЛЬНЫЙ КОМПЬЮТЕРНЫЙ ЛАГЕРЬ «БАЙТИК»



ВИДЕНИЕ РАЗВИТИЯ ТЕРРИТОРИИ

Уникальным предложением кластера «Зеркала Татарстана» станут разные виды экотерапии – оздоровления путем взаимодействия с природой. Для развития этого направления будут запущены проекты частно-государственных партнерств под брендом «Голубых озер Казанки».

ТРИ ПРИНЦИПА РАЗВИТИЯ ТЕРРИТОРИИ:



сохранить природу Голубых озёр для созерцания



раскрыть научно-исследовательский потенциал территории



запустить программы оздоровления путем взаимодействия с природой

ЭКОЛОГИЧЕСКАЯ МИССИЯ ПРОЕКТА: СОХРАНЕНИЕ И ИССЛЕДОВАНИЕ

Подземные воды, просачивающиеся с глубины пластов в 130–150, образуют три озера. **Ценность экосистемы обусловлена в первую очередь особым естественным гидрологическим режимом — напорным восходящим типом вод, что обеспечивает сульфатный состав воды.** Минерализация Голубых озер достигает 2500 мг/л, включает соединения серы, кальция и магния, а донные отложения обеспечивают бальнеологическую ценность озер.

3,3 га площадь акватории системы Голубых озёр

СЕЙЧАС

Голубые озёра (3,3 га)

920 чел/сутки

120 000 чел/год

В БУДУЩЕМ

Голубые озёра
(охраняемая зона) - 3,3 га

Голубые озёра
(расширенная территория с
инфраструктурой)

Кластер
4800 га

550 чел/сутки

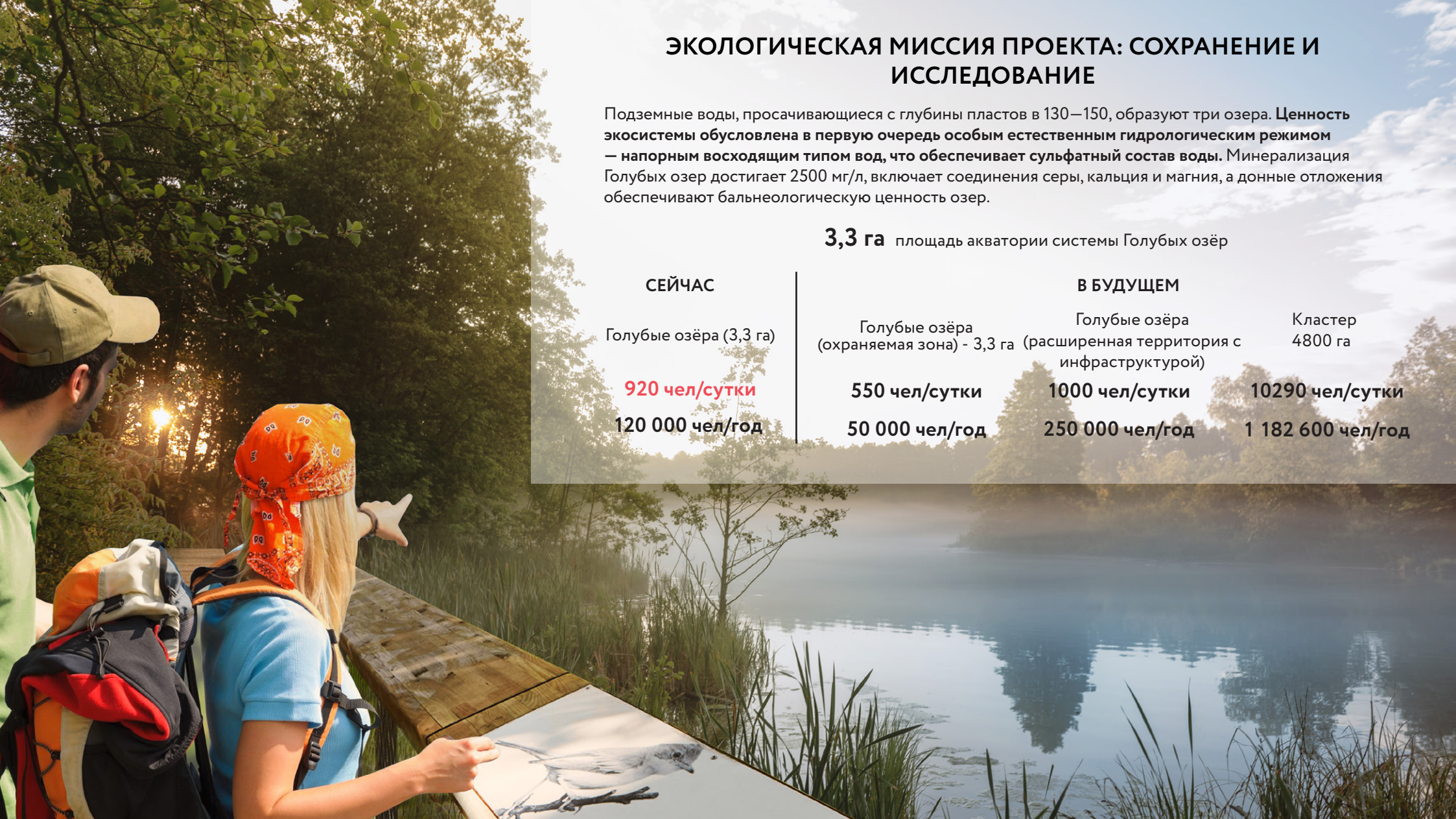
50 000 чел/год

1000 чел/сутки

250 000 чел/год

10290 чел/сутки

1 182 600 чел/год



ИНВЕСТИЦИОННЫЕ ПРОЕКТЫ ДЛЯ РАЗВИТИЯ ЭКОТЕРАПИИ



школьные лагеря



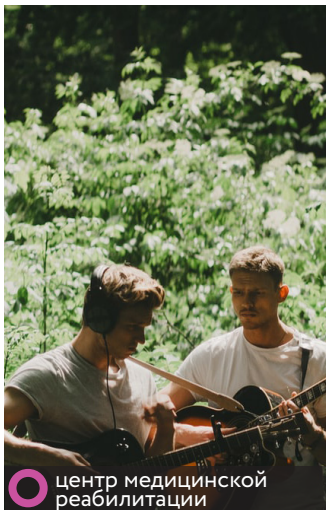
экокемпинг



природно-творческая резиденция



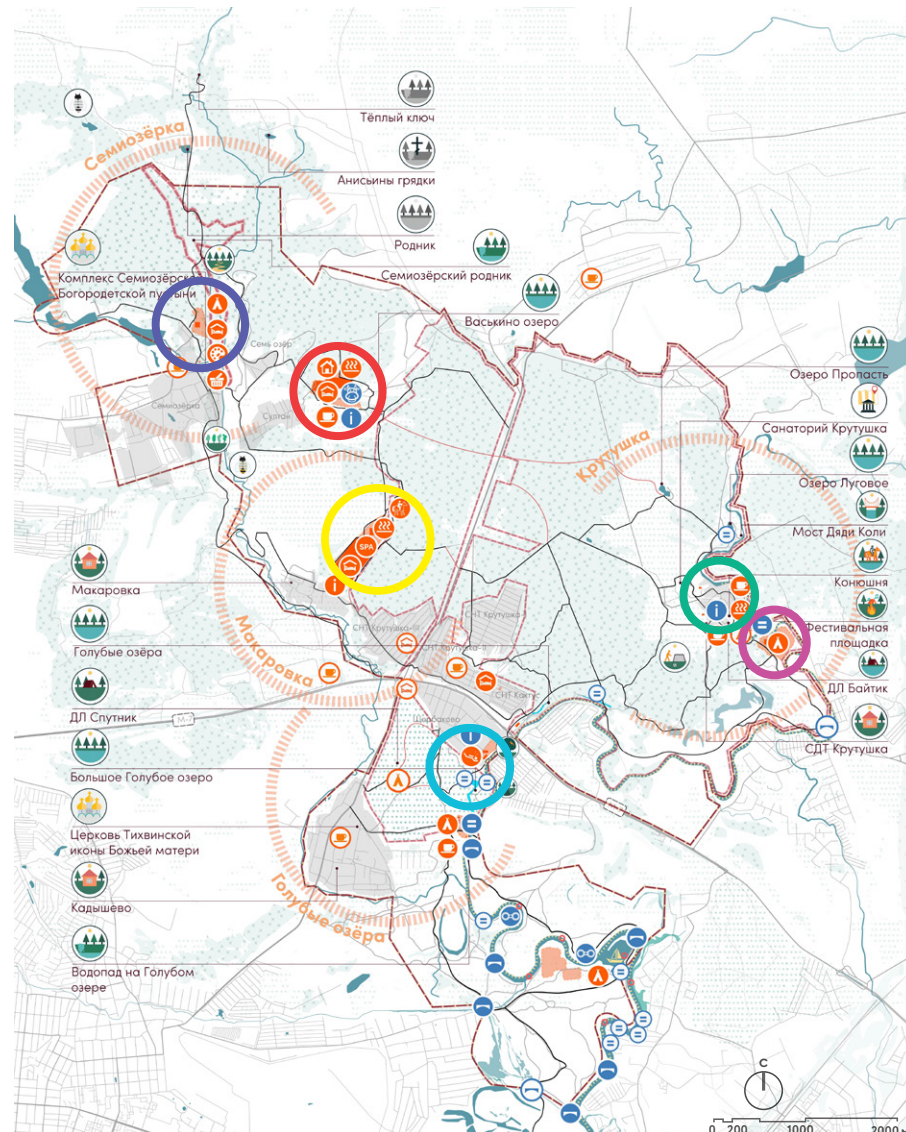
экоферма



центр медицинской реабилитации



пансионаты для пенсионеров



ТУРИСТИЧЕСКИЕ МАРШРУТЫ И ПУТЕШЕСТВИЕ КЛИЕНТА



Монастырский маршрут - 14,5 км



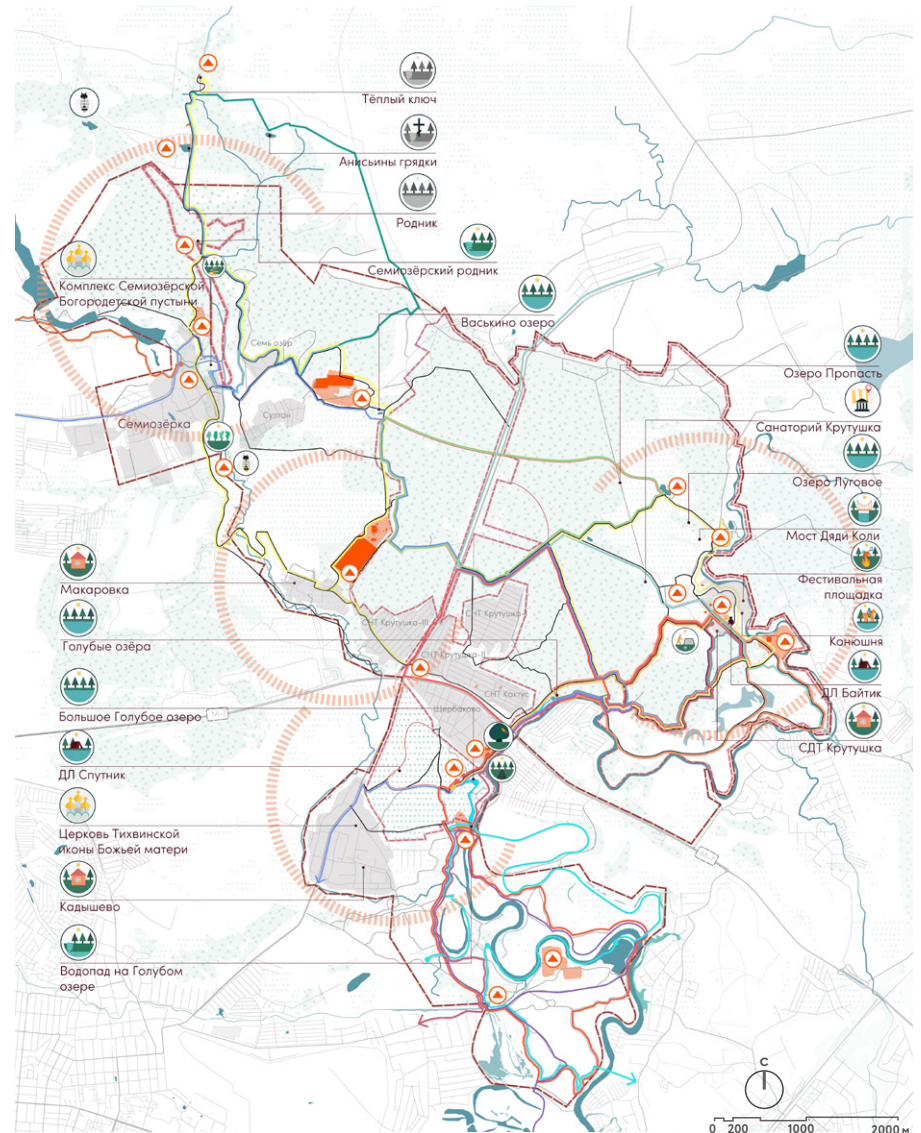
Маршрут «Крутушка» - 10,5 км



Веломаршрут «от Голубого озера до Волги» - 30 км



Маршрут «Парк пяти рек» - 13 км



ПОЛЯНА ВДОХНОВЕНИЯ

ДЛИТЕЛЬНОСТЬ: 1 ДЕНЬ

ЦЕЛЕВЫЕ АУДИТОРИИ:

- Школьная группа из Казанской агломерации или близлежащих крупных городов
 - Исследователи (студенты и преподаватели)
- приезжают организованной группой
 - размещаются в научном детском лагере
 - обедают в кафе кластера в Крутушке
 - отправляются на исследовательскую прогулку, берут пробы почв, учатся анализировать их состояние в лагерной лаборатории
 - вечером посещают мастер-классы по созданию жикле с художником, встречают закат у Казанки



SMART VACATION

ДЛИТЕЛЬНОСТЬ: 2 ДНЯ

ЦЕЛЕВЫЕ АУДИТОРИИ:

- Корпоративные туристы
- Бизнес-туристы

1 день

- Приезд на организованном транспорте. Завтрак и размещение в корпусах научно-творческой резиденции.
- Индивидуальные встречи с менторами, проработка итогов года-проекта и формирование новых целей.
- Общий пикник с коллегами, посещение спа, спортивные игры.
- Ночуют в корпусах кампуса.

2 день

- Утро. Выбор программ и менторов.
- Занятия с менторами
- Подготовка отчетного проекта с ментором, формирование программы дальнейшей работы по выбранному направлению.
- Экотерапевтические прогулки и посещение экспериментального спектакля в лесу.

КОЛЛЕКТИВНАЯ ГОСТИНАЯ



ПРОГРАММА РЕАБИЛИТАЦИИ

ДЛИТЕЛЬНОСТЬ: 7-21 ДЕНЬ

ЦЕЛЕВАЯ АУДИТОРИЯ:

Жители Казанской агломерации и других городов России, старшее поколение 60+: (Реабилитация после операций, физических и психологических травм)

- Приезжают индивидуально, преимущественно по направлению от лечащих учреждений или приезжают в частном порядке
- проходят быструю проверку здоровья Check Up, где определяются с программой экотерапии и реабилитации

- в рамках индивидуальных программ участвуют в программах флоротерапии, терапии мастрством и других инновационных практиках, разрабатываемых на базе исследований Казанских университетов и ведущих корпоративных партнеров



ПАРТНЕРСКАЯ СЕТЬ ДЛЯ РЕАЛИЗАЦИИ КОНЦЕПЦИИ ПРОЕКТА



Правительство РТ
Утвержденные программы
Президента РТ,
поддерживающие проект

Включают в себя программу развития ЗОЖ «Будем здоровы!», программу развития детских лагерей «Лето детям», программу системной поддержки и повышения качества жизни граждан старшего поколения «Старшее поколение», стратегию развития реки Казанки, которая заложила ценности здоровья и сохранения природы в стратегию города Казани.



Научно-исследовательские центры в сфере естественных наук

Проект поддерживают и в нем планируют участвовать все ключевые ВУЗы по естественно-научным направлениям в Казани: Казанский Федеральный Университет, Академия наук РТ, Казанский национальный исследовательский технологический университет, Казанский Государственный Медицинский Университет. Также партнер проекта - Русское Географическое Общество, отделение в Республике Татарстан.



Био и Эко стартапы

Казань - один из ключевых российских it-центров. Двумя из пяти приоритетных направлений поддержки стартапов инвестиционно-венчурного фонда республики Татарстан являются медицина и биотехнологии. Кроме фонда партнерами реализации проекта станут IT-парк Казани, проект Иннополис, РЦИ биотехнологий РТ (поддержка экоферм).

Глобальный рынок здоровья
и ЗОЖ составляет **4,2 ТРИЛЛИОНА
ДОЛЛАРОВ**, ежегодный рост **12,8%** -
по данным Global Wellness Institute



Сильные локальные сообщества в сферах оздоровления, экологии и просвещения

Традиции оздоровления, научных исследований и просвещения исторически развивались на территории кластера. Сейчас на территории присутствуют сообщества из всех этих направлений: оздоровление: проекты лесотерапии, йоги и медитативные практики, вело, лыжные и сообщества водного спорта, оздоровительные практики научные исследования: экологи, дайверы- исследователи подводной археологии, орнитологи, биологи просветительские практики: волонтеры сохранения Голубых озер, волонтеры сохранения и восстановления родников, просветительские проекты лагеря «Байтик», культурные и исследовательские коллективы — хранители фольклора и традиций.



Предпринимательство в сфере оздоровления и саморазвития

На территории кластера уже работают проекты в сфере образования и саморазвития: частный детский оздоровительный лагерь «Байтик» занимает первое место в рейтинге лагерей РТ, санаторий «Крутушка» планирует масштабировать свою деятельность. По данным компании Deloitte в Казани самый высокий в России спрос на детские лагеря. В рамках разработки проекта партнерами развития стали предприниматели из сфер спа и эко-отелей, кемпингов, центров реабилитации и домов престарелых.

СХЕМА ФУНКЦИОНАЛЬНОГО ЗОНИРОВАНИЯ

133 км прогулочных маршрутов

будут созданы и обновлены для создания широкой сети пешеходных связей для связи центров активности и близлежащих деревень

24 000 м² инвестиционных объектов

нового формата для экотерапии и взаимодействия с природой будут созданы на территории кластера

2 лодочных станции

у Голубого озера и Крутушки для путешествий по реке

2 новых образовательных лагеря

детский оздоровительный лагерь у Семиозёрки, научный студенческий лагерь в Крутушке на базе лабораторий КФУ

3 точки для проката велосипедов

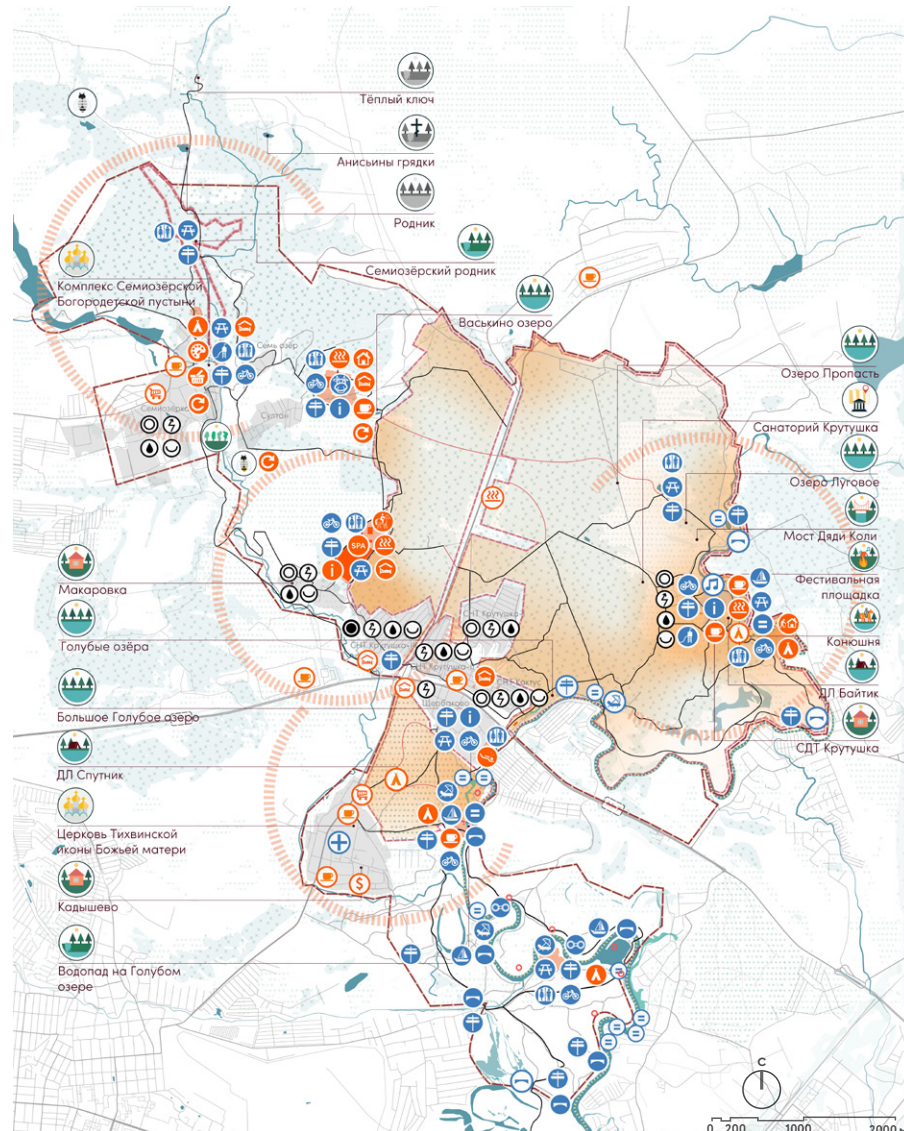
в ключевых центрах активности: Семиозёрке, Крутушке и у Голубых озёр

5 точек общественного питания

в природных зонах, у основных центров активности кластера

5 пространств для пикников

в природных зонах, у основных центров активности кластера



ПРИНЦИПИАЛЬНЫЕ ИНФРАСТРУКТУРНЫЕ РЕШЕНИЯ. ПРИНЦИП «НЕВИДИМОЙ ИНФРАСТРУКТУРЫ»



Территория вокруг Голубых озер Казанки находится в ближайшем отдалении от города-миллионника, по сути, являясь для его жителей ближайшей дикой природной территорией. В связи с этим для обеспечения комфортного пребывания путешественникам необходима **минимальная инфраструктура**, расположить которую необходимо в ключевых зонах активности.



Принципы дизайн-кода заключаются в **минимизации визуального воздействия**:

- использование натуральных материалов
- аккуратного применения элементов отражающего металла в дизайне информационных стендов, рассказывающих и напоминающих об идентичности Голубых озер.



УСТОЙЧИВЫЕ ИНФРАСТРУКТУРНЫЕ РЕШЕНИЯ ДЛЯ КЛАСТЕРА



ЕДИНАЯ СИСТЕМА СБОРА И УТИЛИЗАЦИИ ОТХОДОВ



КОМПЛЕКСНЫЙ МОНИТОРИНГ ЭКОСИСТЕМЫ КЛАСТЕРА



ЕДИНАЯ СИСТЕМА ВОДООТВЕДЕНИЯ И МОНИТОРИНГА КАЧЕСТВА ВОДЫ



ЭКОЛОГИЧЕСКИЙ КОДЕКС ГОЛУБЫХ ОЗЁР ДЛЯ РЕЗИДЕНТОВ КЛАСТЕРА



ЭКОПРОСВЕТИТЕЛЬСКИЕ И НАВИГАЦИОННЫЕ ЭЛЕМЕНТЫ У ОБЪЕКТОВ ПОКАЗА И НА МАРШРУТАХ



СЕРТИФИКАЦИЯ ПО СИСТЕМЕ «ЗЕЛЁНЫХ СТАНДАРТОВ»

ОСНОВНЫЕ ПРИНЦИПЫ ДИЗАЙН-КОДА ТЕРРИТОРИИ

ЛОГОТИП КЛАСТЕРА «ЗЕРКАЛА ТАТАРСТАНА»:



ЗЕРКАЛА
ТАТАРСТАНА



ЧАША КАК ОБРАЗ
ОЗЕРА

+



ОТРАЖЕНИЕ В ГЛАДИ
ГОЛУБЫХ ОЗЕР

+



ВЫРАЖЕНИЕ ЭНЕРГИИ
БЬЮЩИХ ИЗ-ПОД
ЗЕМЛИ ИСТОЧНИКОВ



НАТУРАЛЬНЫЙ МАТЕРИАЛ
(ДЕРЕВО)

ОТРАЖАЮЩИЙ ЭЛЕМЕНТ
(ОСТЕКЛЕНИЕ)

ЗЕРКАЛА ТАТАРСТАНА



ЛОГОТИП КЛАСТЕРА

НАЗВАНИЕ И ГОД
ОСНОВАНИЯ

ИНФОРМАЦИЯ ОБ
ИСТОРИЧЕСКОЙ ДЕРЕВНЕ

НАВИГАЦИЯ ПО КЛАСТЕРУ

НАТУРАЛЬНЫЙ МАТЕРИАЛ
(ДЕРЕВО)

ОТРАЖАЮЩИЙ ЭЛЕМЕНТ
(ИНТЕГРАЦИЯ МЕТАЛЛА)

ЛОГОТИП КЛАСТЕРА



НАТУРАЛЬНЫЙ МАТЕРИАЛ
(ДЕРЕВО)



1, 075 млрд руб

капитальные затраты

412 700 тыс. руб

объем государственных инвестиций

663 100 тыс. руб

объем частных инвестиций

КАПИТАЛЬНЫЕ ЗАТРАТЫ (CAPEX)							
№	Показатель	Ед. изм.	Количество	СМР	Комплектация	Прочее	Всего капитальные затраты, тыс.руб
Объекты коммерческой инфраструктуры							
1	Объекты центра активности "Вокруг Голубых озер"	шт.	4	21 357	10 119	502	127 910
2	Объекты центра активности "Крутушка"	шт.	8	18 691	9 665	27	227 065
3	Объекты центра активности "Макаровка"	шт.	3	20 738	9 818	54	112 830
4	Объекты центра активности "Семиозерка"	шт.	9	25 965	11 133	520	338 568
Объекты базовой инфраструктуры							
1	Экологические тропы	км	129	1,5	-	-	193 979
2	Инвестиции во внешние сети к участку	компл.	3	1533			4 600
3	Берегоукрепление реки Казакни	компл.	1	50 000			50 000
4	Инвестиции во внутренние инженерные сети и сооружения	компл.	5	4820			24 100
Общестроительные подготовительные работы		компл.	24	72			1735
Всего общеплощадочные, строительно-монтажные, отделочные работы, комплектация объектов							1 059 787
Предпроектные, проектно-изыскательские и сопроводительные работы, тыс. руб.							16 000
Итого капитальные затраты							1 075 787

СОЗДАВАЕМЫЕ ОБЪЕКТЫ ИНФРАСТРУКТУРЫ РАССЧИТАНЫ НА СЛЕДУЮЩУЮ ЦЕЛЕВУЮ АУДИТОРИЮ:

- Семьи с детьми – 20%
- Детские и юношеские группы – 20%
- Индивидуальные туристы – 10%
- Участники и посетители событийных мероприятий – 15%
- Группы студентов ВУЗов – 10%
- Корпоративные группы – 10%
- Иностранцы туристы – 5%
- Пенсионеры - 10%

ДЛЯ УСПЕШНОЙ РЕАЛИЗАЦИИ ПРОЕКТА ПРЕДЛАГАЮТСЯ СЛЕДУЮЩИЕ МЕХАНИЗМЫ РЕАЛИЗАЦИИ:

- Строительство базовой инфраструктуры ТРК, подведение коммуникаций и подготовка участков строительства объектов коммерческой инфраструктуры за счет субсидий и включения в существующие программы развития сетевой инфраструктуры
- Льготы по имущественным налогам на период инвестиционной фазы
- Механизмы государственного-частного партнерства, с перспективой передачи объектов базовой инфраструктуры в концессию частной управляющей компании
- Содействие в получении льготного финансирования и гарантийного обеспечения операторам коммерческой инфраструктуры.

ПОКАЗАТЕЛИ КАПИТАЛЬНЫХ ЗАТРАТ И ОПЕРАЦИОННОЙ ДЕЯТЕЛЬНОСТИ



648 млн руб расходы на операционную деятельность

1 070 млн руб выручка от операционной деятельности

ЗАДАНИЕ ПАРАМЕТРЫ				
№	Показатель	Расшифровка	Значение	Ед. изм.
1	Сезон работы для туристов	круглый год	365	дни
2	Загрузка в высокий сезон	средняя	70%	доля
3	Стоимость аренды на объекте размещения на 1 человека	рублей/день	3000	рублей
Доходные статьи				
№	Наименование и тип объекта, формирующего выручку	Кол-во объектов	Выручка в год (млн. руб.)	
1	Доходы от организации туров	2	24,95	
2	Места размещения туристов	11	378,2	
3	Точки питания	8	63,6	
4	Торговые точки	5	159,4	
5	Экскурсионно-событийные объекты	6	130,5	
6	Оздоровительные комплексы	4	218,5	
7	Центры активного отдыха	4	95,2	
Итого выручка за год			1070,35	
Расходные статьи				
№	Статьи расхода	Расходы в год (млн руб.)		
1	Административные расходы	6,9		
2	Коммерческие расходы	30,3		
3	Производственные расходы	287,8		
4	Расходы на ремонт и обновление основных средств	92,3		
5	Фонд заработной платы	129		
6	Социальные отчисления	38,7		
7	НДФЛ	16,8		
8	Налоговые отчисления	46,9		
Итого расходов		648,7		

ОСНОВНЫЕ ФИНАНСОВЫЕ ПОКАЗАТЕЛИ			
№	Показатель	Значение	Ед. изм.
1	Общие капитальные затраты	1 075 787	тыс. руб.
2	Валовая выручка	- 1 070 350	тыс. руб.
3	Операционные расходы	- 417 300	тыс. руб.
4	Фонд заработной платы	- 129 000	тыс. руб.
5	Налоговые отчисления	102 400	тыс. руб.
6	Финансовый результат	421 650	тыс. руб.
7	Срок окупаемости лет	6,6	года



КЛЮЧЕВЫЕ ПОКАЗАТЕЛИ ЭФФЕКТИВНОСТИ ПРОЕКТА



ЭКОНОМИЧЕСКИЙ ЭФФЕКТ ПРОЕКТА

663,1 млн рублей

частные инвестиции в проект

855,5 млн рублей

объем налоговых отчислений (102,4 млн рублей в год)

до 9000 человек в день посещаемость кластера

1 182 600 человек в год посещаемость кластера,
исходя из прогноза частоты посещаемости 2 раза в год

+ 1450 мест размещения

+ 140 постоянных рабочих мест **+ 130** сезонных рабочих мест под
отдельные проекты

>400 млн рублей в год

маржинальная прибыль от реализации услуг на территории

100 млн рублей в год поступления в региональный бюджет
(6 млн НДФЛ + 30 млн налог на прибыль)



СОЦИАЛЬНЫЙ ЭФФЕКТ ПРОЕКТА

Повышение уровня здоровья у жителей кластера (5000 жителей) и жителей Казанской агломерации, живущих в 30-минутной транспортной доступности (1,5 млн жителей).

Повышение уровня физической активности на природе и участия в оздоровительных практиках и как следствие снижение уровня респираторных и сердечно-сосудистых заболеваний и ментальных расстройств, а также общего уровня смертности.

Повышение уровня экообразования и как следствие бережного отношения к природе и сохранение ценной экосистемы Голубых озер для будущих поколений

Развитие прикладных исследований и монетизация научно-исследовательской деятельности университетов Казани



ЗЕРКАЛА
ТАТАРСТАНА

«ЗЕРКАЛА ТАТАРСТАНА» – ИСТОЧНИК
ЗДОРОВЬЯ И ВДОХНОВЕНИЯ ЧЕРЕЗ
ПРАКТИКИ ЭКОТЕРАПИИ

